

# Referenzliste

1. Verwaltungsgebäude – Mehrzweckbauten
2. Industriebau – Gewerbebau
3. Wohnungsbau
4. Umbauten – Sanierungen
5. Sportstätten
6. Schutzraumbau
7. Wettbewerbsberatung
8. Stahlleichtbau und Aluminiumkonstruktionen
9. Tiefbau
10. Anlagenbau

## 1. Verwaltungsgebäude – Mehrzweckbauten

Gemeinde-Unfall-Versicherungsverband, Karlsruhe  
Architekten Götz+Bätzner, Karlsruhe

Stiftung Rehabilitation Heidelberg  
Labor- und Unterrichtsgebäude  
Architekturbüro Rossmann+Partner, Karlsruhe

Bundesgesundheitsamt, Berlin, mehrere Bauabschnitte  
Arbeitsgemeinschaft mit G. u. W. Meyer  
Architekturbüro Rossmann+Partner, Karlsruhe/Berlin

Badische Landesbibliothek, Karlsruhe  
3 Bauabschnitte, Herstellungskosten ca. 80 Mio. DM  
Architekturbüro Ungers, Köln/Karlsruhe

Strafvollzugsanstalt, Heimsheim  
Herstellungskosten ca. 80 Mio. DM  
Architekturbüro Schmitt, Kasimir + Partner,  
Karlsruhe/Potsdam

Technologiepark, Kaiserslautern  
Architekturbüro Schreiber/Müller, Kaiserslautern

Verwaltungsgebäude Bosch AG, Karlsruhe  
Architekturbüro Dörsam, Karlsruhe

Bürogebäude Fiducia AG, Karlsruhe  
Herstellungskosten ca. 25 Mio. DM  
Architekturbüro Schmidt+Schmidt, Karlsruhe

Verwaltungsgebäude Fiducia AG, Karlsruhe  
Wachhausstraße 4  
Herstellungskosten ca. 18 Mio. DM  
Architekturbüro Schmidt+Schmidt, Karlsruhe

Schulungs- und Kantinegebäude Fiducia AG, Karlsruhe  
Herstellungskosten ca. 20 Mio. DM  
Architekturbüro Schmidt+Schmidt, Karlsruhe

Badische Landwirtschaftliche Berufsgenossenschaft,  
Karlsruhe  
Architekturbüro Schmitt, Kasimir+Partner, Karlsruhe

Rechenzentrum mit Bürogebäude und NEA-Gebäude  
Fiducia AG, Karlsruhe  
Herstellungskosten ca. 80 Mio. DM  
Architekturbüro Schmidt+Schmidt, Karlsruhe

Badenia Bausparkasse AG, Karlsruhe  
Herstellungskosten ca. 80 Mio. DM  
Architekturbüro Schmitt, Kasimir+Partner,  
Karlsruhe/Potsdam

Landesfeuerwehrschule, Bruchsal  
Herstellungskosten ca. 40 Mio. DM  
Objektplanung: Staatliches Hochbauamt I, Karlsruhe

Sonderschule Philippsburg  
Architekten: Schmitt, Kasimir und Partner, Karlsruhe  
Aufstockung Bertha von Suttner Schule, Ettlingen  
Architekturbüro Bistriz, Rheinstetten

Weserklinik, Bad-Münder,  
Herstellungskosten ca. 40 Mio. DM.  
Architekten: Werkgemeinschaft, Karlsruhe

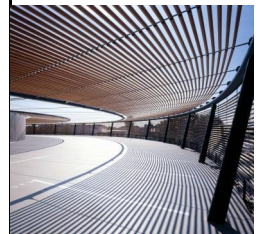
ABB-Konzernforschungszentrum, Heidelberg,  
Herstellungskosten ca. 200 Mio. DM.  
Arbeitsgemeinschaft mit zwei weiteren Büros  
Architekturbüro Freitag, Kaltenbach und Partner, Karlsruhe

Kirchliches Rechenzentrum, Eggenstein-Leopoldshafen  
Architekten: Werkgemeinschaft, Karlsruhe

LVA Baden, Reha-Klinik Kandertal  
Neubau eines Bewegungsbades und einer Gymnastikhalle  
Architekten: Planfabrik SPS, Ettlingen

Firma Möbel-Heinze, Ettlingen  
Neubau eines Geschäftshauses in Ettlingen  
Architekten: Planfabrik SPS, Ettlingen

Universität Karlsruhe, Neubau Allgemeines  
Verfügungsgebäude/Forschungszentrum Umwelt,  
Herstellungskosten ca. 36 Mio. DM.  
Architekten: Schmitt, Kasimir+Partner, Karlsruhe



Betriebsgebäude und Lagerhalle  
SMP Sintermetalle Prometheus, Dr. Ing. Vasilios  
Gemenetzi  
KLP Architekten Bernd Loeper, Karlsruhe

Eingangs- und Empfangsgebäude  
Wieland Edelmetalle GmbH & Co., Pforzheim  
Architekt Peter W. Schmidt, Pforzheim

Neubau eines Geschäftshauses in Pforzheim  
Lupus, Pforzheim  
Architekt Peter W. Schmidt, Pforzheim

Neubau eines Einkaufszentrums für die amerikanischen  
Streitkräfte, New Commissary,  
Sullivan Barracks Mannheim  
SHBA Heidelberg/Arch.Büro Lang, Grötzingen

Neubau eines Einkaufszentrums für die amerikanischen  
Streitkräfte, New Commissary,  
Patrick-Henry-Village Heidelberg  
SHBA Heidelberg/Arch.Büro Lang, Grötzingen

Neubau Truppenunterkunft für die amerikanischen  
Streitkräfte, Coleman-Barracks New 1+1 Headquarters  
SHBA Heidelberg/Arch.Büro Lang, Grötzingen

Bildungszentrum Pfinztal, Erweiterungsbau  
Architekten: Werkgemeinschaft Karlsruhe

Pressehaus Trierer Volksfreund  
Heiken, Frankfurt

Erweiterung Strafvollzugsanstalt, Heimsheim  
Architekturbüro Schmitt, Kasimir + Partner,  
Karlsruhe/Potsdam

Neubau eines Bürogebäudes mit Tiefgarage,  
ETTLIN-Immobilien  
Pforzheimerstraße 134, Ettlingen

Neubau der Volksbank Stutensee-Hardt  
in Stutensee-Blankenloch  
Architekten: Adler und Retzbach, Karlsruhe

DBK Neubau eines Bürogebäudes für die  
DB AG Karlsruhe  
Herstellungskosten ca. 12 Mio. €  
Architekten: Rossmann u. Partner

PSD-Bank, Neubau eines Bürogebäudes in Karlsruhe  
Herstellungskosten ca. 20 Mio. €  
Architekten: Arge Bistriz u. Gersch

Verwaltungsgebäude Fiducia AG, Karlsruhe  
Killisfeldstraße 72  
Herstellungskosten ca. 10 Mio. €  
Architekturbüro Schmidt+Schmidt, Karlsruhe

Labor- und Verwaltungsgebäude mit Tiefgarage Fa. UMEG,  
Karlsruhe Daimlerstraße 5b  
Architekturbüro Schmidt, Kasimir + Partner

Neubau eines Bürogebäudes mit Sparkassen-  
Filiale in Ettlingen, Lindenweg,  
Herstellungskosten ca. 1,5 Mio. €  
Architekt: Enzensberger u. Niemann, Ettlingen.

Neubau von Kanzlei und Residenz der Botschaft  
des Sultanats Oman, Berlin. Ausführungsplanung,  
Herstellungskosten ca. 3,6 Mio. €  
Architekt: Andreas Hierholzer, Berlin

Um- und Neubau von Bürogebäuden mit Tiefgarage,  
Quartier 110 in Berlin-Friedrichstadt. Ausführungsplanung,  
Herstellungskosten ca. 60 Mio. €  
Architekt: Diener und Diener Architekten, Berlin

Neubau Dienstgebäude mit Hundezwinger für die  
Polizeihundestaffel Karlsruhe  
Bauherr: Vermögen und Bau Baden-Württemberg  
Amt Karlsruhe  
Architekt: Architekturbüro Roger Strauß, Karlsruhe

Neubau Betriebsrestaurant in Karlsruhe  
Bauherr: FIDUCIA IT AG  
Herstellungskosten ca. 9 Mio €  
Architekt: Schmidt+Schmidt, Karlsruhe

Neubau Forschungszentrum für Funktionelle Nano-  
strukturen – CFN, Universität Karlsruhe (TH)  
Bauherr: Vermögen und Bau Baden-Württemberg  
Amt Karlsruhe

Interims-Rechenzentrum - Ritterhalle  
Bauherr: FIDUCIA IT AG  
FIDUCIA / BGM – SLP

Reha-Klinik Höhenblick Baden-Baden, Erweiterungsbau  
DRV Deutsche Rentenversicherung Baden-Württemberg  
Herstellungskosten ca. 4,8 Mio €

Umbau und Sanierung des Verwaltungszentrums und des  
Audimax-Hörsaales, sowie Neubau eines  
Eingangsgebäudes auf der bestehenden Tiefgarage  
Bauherr: Staatsbaubamt Darmstadt, Dezernat V  
Herstellungskosten: 17,5 Mio. €

TelemaxX – Rechenzentrum, Karlsruhe  
Bauherr: TelemaxX Telekommunikation GmbH

Erweiterung Hochschule für Gestaltung Pforzheim  
Bauherr: Vermögen und Bau BW, Amt Pforzheim  
Architekt: MGF Architekten, Stuttgart

## 2. Industriebau – Gewerbebau

C&C Großmarkt, Karlsruhe  
Architekturbüro Schmitt, Kasimir+Partner, Karlsruhe

Progresswerk, Oberkirch, Hallenbauten  
Architekturbüro Dörsam, Karlsruhe

Bauhof des Tiefbauamtes, Ottostraße, Karlsruhe  
Architekturbüro Breu, Karlsruhe

Neue Osnabrücker Zeitung, Großdruckerei,  
Herstellungskosten ca. 20 Mio. DM  
Co-Projekt, Frankfurt

Firma Schrauben-Jäger, Karlsruhe  
Neubau einer Verkaufs- und Lagerhalle in Willstätt-Sand  
Architekturbüro Bistriz+Keller, Rheinstetten

Firma Transmaas, Karlsruhe  
Neubau einer Lagerhalle  
Architekturbüro Schott, Karlsruhe

Verlage Dumont, Köln, Großdruckerei  
Herstellungskosten ca. 120 Mio. DM  
Co-Projekt, Frankfurt

Druckhaus Dierichs Kassel, Großdruckerei  
Herstellungskosten ca. 50 Mio. DM.  
Co-Projekt, Frankfurt

Mercator-Druckerei, Berlin, Großdruckerei  
Herstellungskosten ca. 20 Mio. DM.  
Co-Projekt, Frankfurt

POMSS-Wartungseinrichtungen für US-Streitkräfte  
Gerszewski- und Neureut-Kaserne, Karlsruhe  
SHBA, Heidelberg

Fa. Hötzel/Schwenk, Eggenstein-Leopoldshafen  
Umbau und Erweiterung der Betriebsgebäude  
Architekturbüro Bistriz+Keller, Rheinstetten



GuD-Anlage Ludwigshafen, BASF-Gelände  
Einhausung einer Kraftwerkskonstruktion mit Sandwich-Fertigteilen, SBL- Lahr

Frachthalle im Post-Frachtzentrum Bruchsal  
D + W, Karlsruhe

SWS, Karlsruhe, Erweiterung einer Speditionshalle  
Dachser, Kempten

Druckmaschinengebäude Trierer Volksfreund  
Herstellungskosten 25 Mio DM.  
Heiken, Frankfurt

Neubau einer Zeitungsdruckanlage - Gründung und Tragkonstruktion für die Rotationsmaschinenanlage, Fayetteville Observer-Times (Fayetteville USA, NC)  
Co-Projekt – Frankfurt

Neubau einer Zeitungsdruckanlage - Gründung und Tragkonstruktion für die Rotationsmaschinenanlage; The Jackson Sun (Jackson, TN, USA)  
Co-Projekt – Frankfurt

Neubau einer Zeitungsdruckanlage - Gründung und Tragkonstruktion für die Rotationsmaschinenanlage; Milwaukee Journal Sentinel (Milwaukee, WS, USA)  
Co-Projekt – Frankfurt

Neubau einer Zeitungsdruckanlage - Gründung und Tragkonstruktion für die Rotationsmaschinenanlage; Louisville Courier Journal (Louisville, KY, USA)  
co-projekt – Offenbach

Neubau einer Zeitungsdruckanlage - Gründung und Tragkonstruktion für die Rotationsmaschinenanlage; Kansas City Star (Kansas City, MO, USA)  
co-projekt – Offenbach

Neubau einer Zeitungsdruckanlage - Gründung und Tragkonstruktion für die Rotationsmaschinenanlage; Budapest – Szilády Printing House (Kecskemet, Ungarn)  
co-projekt – Offenbach

Profi-Schroth, Neubau eines Gartencenters in Karlsbad-Langensteinbach,  
Fa. Vollack, Karlsruhe

Neubau eines 2-geschossigen Parkhauses  
In Heidelberg, Stahl-Verbundbauweise,  
GEG-Grundstückverwaltung (nicht realisiert)

Erweiterung der Produktion und Neubau einer Elektronenbeschleunigeranlage in Bruchsal.  
Bauherr: BGS, Beta-Gamma-Service  
Architekt: Enzensberger u. Niemann, Ettlingen

Burda Hochhaus und Parkhaus in Offenburg,  
Ausführungsplanung,  
Herstellungskosten ca. 16 Mio €  
Architekt: Ingenhoven, Overdiek u. Partner

Neubau von Industriehallen zur Betriebsenerweiterung, zwei Bauabschnitte. Fa. Bardusch, Ettlingen.  
Herstellungskosten ca. 3,9 Mio €  
Architekt: Enzensberger u. Niemann, Ettlingen

Neubau einer Industriehalle zur Betriebsenerweiterung, Fa. Findeisen, Ettlingen  
Architekt: Enzensberger u. Niemann, Ettlingen

Neubau eines Logistikzentrums in Muggensturm / Rastatt  
Bauherr: Fa. Ihle, Baden Baden.  
Herstellungskosten ca. 11,5 Mio. €  
Architekten: Kühnl & Schmidt, Karlsruhe

Neubau einer Tiefdruckerei in Offenburg  
Bauherr: Burda Druck GmbH, Offenburg  
Herstellungskosten ca. 14,5 Mio. €  
Architekt: co project, Offenbach

Neubau Verwaltungszentrum Rheinstetten  
Bauherr: Paul Schönthaler, Rheinstetten  
Herstellungskosten: 3,5 Mio €  
Architekten Keller Rheinstetten

Neubau Rettungszentrum Linkenheim-Hochstetten  
Bauherr: Gemeinde Linkenheim-Hochstetten  
Herstellungskosten: 3,5 Mio €  
Architekten: ARC Karlsruhe

Neubau Parkhaus in Karlsruhe  
Bauherr: FIDUCIA IT AG  
Herstellungskosten ca. 3,0 Mio €  
Architekt: Schmidt+Schmidt, Karlsruhe

Neubau Rechenzentrum, Fiducia AG, Karlsruhe  
Herstellungskosten ca. 60 Mio. €  
Generalplaner Siemens AG, München

Neubau einer Elektronenbeschleunigeranlage in Saal  
Bauherr: BGS, Beta-Gamma-Service  
Architekt: Enzensberger u. Niemann, Ettlingen

PFAFF Industrie Maschinen AG, Neubau Produktionshalle mit Bürotrakt in Kaiserslautern-Siegelbach  
Ausführungsplanung

Neubau Produktionshalle Rauch Landmaschinen GmbH im Baden Airpark, Teilleistung Leistungsphasen IV und V  
Bauherr: Tamariske Grundstücksverwaltungsgesellschaft

### 3. Wohnungsbau

Altenwohn- und Pflegeheim, Landau  
Architekturbüro v. Witzleben, Berg  
Architekturbüro Baréz, Karlsruhe

Volkswohnung Karlsruhe, verschiedene Neubauten  
Architekten: Werkgemeinschaft Karlsruhe

Wohn- und Geschäftshaus Seestraße 7-9, Untereisesheim  
Werdenberg+Partner, Stuttgart  
Architekturbüro Ruf, Heilbronn

Bunkerüberbauung Kastanienallee, Karlsruhe-Daxlanden  
Werkgemeinschaft Karlsruhe

Bebauung ehemals Gröber'sches Grundstück, Tübingen  
Herstellungskosten ca. 40 Mio. DM.  
Werdenberg+Partner, Stuttgart  
Architekturbüro Braun, Tübingen

Sozialer Wohnungsbau in Rheinstetten in Niedrigenergiebauweise  
Architekturbüro Bistriz + Keller, Rheinstetten

Bebauung des Geländes der ehemaligen Brauerei Olpp, Bad-Urach, Herstellungskosten ca. 30 Mio. DM.

Wohnbebauung in Bad Urach, Olpp-Areal  
Architekturbüro Wilderer+Bankai, Karlsruhe

Wohnanlage in KA-Durlach, Engelbert-Strobel-Straße  
Architekturbüro Dilger/Dingeldein, Karlsruhe

Wohnbebauung, Kindergarten, Tiefgarage,  
Karlsruhe, Baumeisterstr. 22-28  
Architekten: Volkswohnung Karlsruhe

Mehrfamilienwohnhaus in Karlsruhe, Amalienstraße 6  
Bayerl Baukonzept/Architekt H.Stadler



Mehrfamilienhaus Carl von Ossietzky Strasse, Potsdam  
Architekt Peter W. Schmidt, Pforzheim/Karlsruhe

Wohn- und Geschäftshaus mit Tiefgarage  
in Karlsruhe, Ruppurer Straße 92,  
Architekt: R. Rupprecht, Karlsruhe

Neubau einer Seniorenwohnanlage „Wohnen im Park“  
Wohngebäude mit öffentlicher Tiefgarage,  
Grünenwald+Heyl Architekten, Karlsruhe

Neubau eines Wohn- und Geschäftshauses mit Tiefgarage  
in Karlsruhe, Tennesseeallee,  
Bauherr u. Architekt: Volkswohnung Karlsruhe

Wohnbebauung „Smiley West“  
Reihenhausgruppen und Reihenhauszeilen  
Bauherr: Volkswohnung Karlsruhe  
Architekten: Schöllkopf u. v. Schröder, Stuttgart und  
PIA Architekten, Karlsruhe

Seniorenwohnheim „Rösselsbrünne“ Rheinstetten  
Bauherren: Paul Schönthaler Rheinstetten  
Herstellungskosten: 4,0 Mio €  
Architekt: Konrad Keller, Rheinstetten

Seniorenwohnanlage Marienhaus Malsch  
Bauherren: Diakonie im Landkreis Karlsruhe  
Herstellungskosten: 10,0 Mio €  
Architekt: Konrad Keller, Rheinstetten

Seniorenwohnheim Walzbachtal  
Bauherr: Paul Schönthaler, Rheinstetten  
Herstellungskosten: 3,0 Mio €  
Architekt: Konrad Keller Rheinstetten

Seniorenpflegeheim mit betreutem Wohnen Rheinstetten  
Bauherr: Caritasverband Ettlingen  
Herstellungskosten: 10 Mio €  
Architekt: Bernd Bistriz, Rheinstetten

Neubau von 64 Geschosswohnungen (6 Gebäude)  
mit Tiefgarage in Karlsruhe-Neureut  
Bauherr: Volkswohnung GmbH, Karlsruhe  
Architekt: Ackermann & Raff, Stuttgart

Ohne Einzelnennung, von 1983 bis 2006 ca. 1600  
kleinere und mittlere Wohnbauten mit verschiedenen  
Auftraggebern und Objektplanern.

#### 4. Umbauten - Sanierungen

Zähringerstraße 28-34, Sanierung in Karlsruhe  
Architekturbüro Flach, Schmid+Partner, Karlsruhe

Kaiserstraße 51 + 53 Karlsruhe  
Architekturbüro Speicher, Karlsruhe

Spar- und Kreditbank, Mörsch  
Umbau der Hauptstelle in Mörsch  
Architekturbüro Schott, Karlsruhe

Spar- und Kreditbank Mörsch  
Umbau der Zweigstelle in Neuburgweier  
Architekturbüro Schott, Karlsruhe

Herrenstraße 20, Umbau in Karlsruhe  
Architekturbüro Wilderer, Karlsruhe

Zigarrenfabrik in Kaiserslautern, Mühlstraße  
Umbau in ein Bürogebäude  
Architekturbüro Schreiber/Müller, Kaiserslautern

Umbau Wohn- und Geschäftshaus  
in Karlsruhe, Kaiserstraße 62,  
Architekturbüro Wilderer+Bankai, Karlsruhe

Industriehalle Graner, Karlsruhe  
Architekturbüro Bistriz+Keller, Rheinstetten

Dragonerkaserne, Karlsruhe  
Objektplanung: Volkswohnung Karlsruhe

Sanierung Lampestr. 6 u. 7/Paul-Gruner-Str. 68, Leipzig  
Wohnhäuser aus der Gründerzeit  
Auftraggeber: Fa. Füssler, Karlsruhe

Restaurierung der historischen Dorfkirche Jöhlingen  
Auftraggeber: Staatl. Hochbauamt Pforzheim

Restaurierung der historischen Klosterkirche Lobenfeld  
Auftraggeber: Ev. Oberkirchenrat Karlsruhe,  
Kirchenbaudirektor Wein

Amerikanische Wohnsiedlung, Karlsruhe, Erzbergerstrasse  
Architekten: Volkswohnung Karlsruhe

Umbau und Erweiterung Krankenhaus Salem, Heidelberg  
Architekt Helmut Kern, Insheim

Umbau und Erweiterung Städt. Krankenhaus Pforzheim  
Sanierung Bettenhaus und Behandlungsbauten  
Herstellungskosten ca. 70 Mio. DM.  
Architekt P.W. Schmidt, Pforzheim / Berlin

Mark-Twain-Village Heidelberg,  
Reparatur Kasernengebäude 3735,  
SHBA Heidelberg/Arch.Büro Lang, Grötzingen

Mark-Twain-Village Heidelberg,  
Reparatur Kasernengebäude 3733,  
SHBA Heidelberg/Arch.Büro Lang, Grötzingen

Patrick-Henry-Village Heidelberg  
Generalsanierung Gebäude 4401-4403, 4462,  
4426, 4427, 4469-4471  
SHBA Heidelberg/ Arch.Büro Winkler, Weinheim und Arch-  
Büro Kessler De Jonge, Heidelberg

Coleman Barracks, Mannheim  
Reparatur Kasernengebäude 68  
SHBA Heidelberg/Arch.Büro Schierkafski & Partner,  
Heidelberg

Benjamin-Franklin-Village, Mannheim  
Generalsanierung Gebäude 685-688  
SHBA Heidelberg/ Arch.Büro Kessler De Jonge, Heidelberg

Spinelli-Barracks, Mannheim  
Generalsanierung Gebäude 1574  
SHBA Heidelberg/ Arch.Büro Lang, Karlsruhe

Umbau der ehemaligen Hauptpost in Karlsruhe  
Zum Einkaufszentrum „Postgalerie“. (Techn. Koord. und  
Überarbeitung der Entwurfs- und Ausführungsplanung im  
Auftrag des Bauherrn)  
Herstellungskosten ca. 100 Mio. DM.  
Bauherr: Post Bauen GmbH  
Architekt: Chapman, Tayler, Brune

Umbau der Zentralküche und Integration eines  
Vortragssaals  
für die LVA-Thoraxklinik in Heidelberg.  
Bauherr und Planer: LVA-Baden

„Kulturdenkmal am Kaiserplatz“  
Umbau und Sanierung Stephaniestraße 94-96 in KA.  
Bayerl Baukonzept/Architekturbüro Pfisterer

Umbau und Sanierung der Traditionsgaststätte  
„Goldenes Kreuz“ in KA.  
Brauerei Hoepfner/Architekt Rolf Apell

Um- und Neubau von Bürogebäuden mit Tiefgarage,  
Quartier 110 in Berlin-Friedrichstadt. Ausführungs-  
planung. Herstellungskosten ca. 60 Mio. €  
Architekt: Diener und Diener Architekten, Berlin.





Umbau und Sanierung des Burda-Hochhauses in  
Offenburg  
Architekten Ingenhoven-Overdiek, Düsseldorf

DRV Deutsche Rentenversicherung Baden-Württemberg  
Hauptverwaltung, Sanierung Arzbau  
Bauherr: DRV Deutsche Rentenversicherung BW

## 5. Sportstätten

Mehrzweckhalle, Daxlanden  
Hochbauamt Karlsruhe, Herr Freidinger

Sporthalle im Bildungszentrum, Berghausen  
Architekten: Werkgemeinschaft, Karlsruhe

Sporthalle TSV, Berghausen  
Architekten: Werkgemeinschaft, Karlsruhe

Sporthalle im Sportzentrum, Schaidt  
Architekturbüro Schott, Karlsruhe  
(kurz vor Fertigstellung abgebrannt, anschließend  
Brandsanierung und Wiederaufbau)

Ballsporthalle am Silobad, Frankfurt (Stahlkonstruktion)  
Architekturbüro Balsler + Partner, Frankfurt

Sporthalle Rennbuckelschule, Karlsruhe (Holzkonstruktion)  
Architekturbüro Mannhardt, Karlsruhe

Sporthalle der Erich-Kästner-Schule, Karlsruhe  
Architekturbüro Hellwig, Karlsruhe

Sporthalle Karlsbad-Langensteinbach (Stahlkonstruktion)  
Bauherr: Gemeinde Karlsbad  
Architekten Adler & Retzbach Karlsruhe

## 6. Schutzraumbau

2. UG der Badischen Landesbibliothek, Karlsruhe 2. BA  
Großschutzraum des Grundschatzes in Verbindung mit  
der Tiefgarage

Luftschutzbunker in der Kastanienallee, KA-Daxlanden  
Neubau der Sandfilteranlage

## 7. Wettbewerbsberatung

Leichtathletikhalle Frankfurt a.M., Waldstation  
Architekten Braun und Schlockermann, Frankfurt

Neugestaltung Wallberg, Pforzheim  
Architekt Peter W. Schmidt, Pforzheim

Albtalbahnhof Karlsruhe  
Architekt M. Commandeur, Rheinstetten

Stadthotel Pforzheim  
Architekt Peter W. Schmidt, Pforzheim/Berlin

Gartenhalle Karlsruhe  
Architekt B. Meyer, Karlsruhe

Bebauung Kronenplatz, Karlsruhe  
Architekt R. Rupprecht, Karlsruhe

Volksbank Pforzheim  
Architekt Peter W. Schmidt, Pforzheim

Überbauung Terminal Mitte, Flughafen Frankfurt  
Architekt Peter W. Schmidt, Pforzheim/Berlin

Bebauung Mendelssohnplatz, Karlsruhe  
Architekten: Werkgemeinschaft, Karlsruhe

Krankenhaus Prenzlauer Berg, Berlin  
Architekt Peter W. Schmidt, Pforzheim / Berlin

documenta-Halle, Kassel  
Architekt Peter W. Schmidt, Pforzheim

Kongress Hotel Karlsruhe  
Architekt R. Rupprecht, Karlsruhe

## 8. Stahlleichtbau und Aluminiumkonstruktionen

Holzrocknungsanlage der Fa. Nardi,  
Soave, Italien

Aufnehmbare Druckkraft für Metsec-Z-Pfetten mit  
gehaltenem Obergurt. Fa. Fischer Profil, Netphen

Typenstatik für Fischer-Metsec Pfetten und Wandriegel.  
Typengeprüft von der Hessischen Landesprüfstelle für  
Baustatik. Fa. Fischer Profil, Netphen

Typenstatik für variable Aluminium-Vordachkonstruktion  
Clicksy-Plus. Typengeprüft vom Regierungspräsidium  
Karlsruhe. Fa. A.G. Plastics, Belgien

Ungezählte Oberlichtkonstruktionen in Aluminiumbauweise  
(AlMgSi0,5 F22), ohne Einzelnennung

Typenstatik für dünnwandige C-Profile mit schubsteifer  
Dacheindeckung. Typengeprüft von der Hess. Landesprüf-  
stelle für Baustatik, Fa. Fischer Profil, Netphen.

Typenstatik für Z-Profile mit nicht schubsteifer Dachein-  
deckung als Einfeldträgersysteme. Typengeprüft von der  
Hess. Landesprüfstelle für Baustatik,  
Fa. Fischer Profil, Netphen

Typenstatik für Z-Profile mit nicht schubsteifer Dachein-  
deckung als Koppelträger mit verstärkten Endfeldern.  
Typengeprüft von der LGA Bayern.  
Fa. Fischer Profil, Netphen

Typenstatik für Z-Profile mit nicht schubsteifer Dachein-  
deckung als Mehrfeldträger mit Stoßlaschen und  
verstärkten  
Endfeldern. Typengeprüft von der LGA Bayern.  
Fa. Fischer Profil, Netphen

Überkopfverglasung mit G-30 Anforderung im  
Hauptbahnhof Freiburg/Breisgau

Erstellung eines unter MS-Windows laufenden EDV-  
Bemessungsprogramms für Fischer/Metsec Z-, C und Trauf  
profile für Streckenlasten und Normalkräfte.  
Fa. Fischer Profil, Netphen

Ohne Einzelnennung: ungezählte Einzelfallbemessungen  
für Dach-, Wand- und Fassadenkonstruktionen mit  
dünnwandigen Profilen aus Stahl und Aluminium.

Typenstatik für variable Aluminium-Vordachkonstruktion  
mit der Systembezeichnung „Climax“. Typengeprüft von der  
LGA Würzburg, Prüfam für Standsicherheit. Fa. A.G.  
Plastics, Belgien

## 9. Tiefbau

Neubau Haltepunkt Bad Wildbad Nord, Treppen- und  
Stützbauwerke, Albtal-Verkehrsgesellschaft, Karlsruhe

Spundwandverbau zwischen Bahngleisen als  
Durchpreßgruben unter laufendem Eisenbahnverkehr,  
Bahnhof Lehrte, Deutsche Bahn AG.

Fundamentierung für Portalkrananlage,  
Fa. Kleiner, Worms



Ohne Einzelnennung: ungezählte Schachtbauwerke und Regenüberlaufbecken im kommunalen Tiefbau

Geothermie-Tiefenbohrungen, Bohrplatzgesamtplanung  
Wörth-Schaidt, Brühl, Altdorf.Ziegelhütte  
Bauherr: GeoEnergy GmbH, Karlsruhe

Gemeinde Zotzenbach, Verdolung des Zotzenbach mit 3  
Brückenbauwerken nach DIN Fachbericht 101, 102. 3  
Rahmenbrücken in Massivbauweise.

Gemeinde Zotzenbach, Umlegung Abwasserkanal.  
Sicherung der historischen Bausubstanz mit  
rückverankerten Spundwänden.

Neubau einer Unterführung im Zuge der Rheinbrücke  
Worms. Massivbrücke im Vorlandbereich. Bemessung nach  
DIN Fachbericht 101, 102.

Anbindung Wohngebiet Schriesheim-Nord, Neubau einer  
Straßenbrücke und einer Stadtbahnbrücke in  
Massivbauweise nach DIN Fachbericht 101, 102.

Sprengplatz Spitalwäldle, Staatliches Hochbauamt  
Reutlingen. Bemessung einer Betonplatte für Einwirkungen  
aus Sprengungen.

## 10. Anlagenbau

Kranbahn für Auslegerkran auf Schwimmdock mit  
Längsverschieblichkeit, Raddruck bis 800 kN im Betrieb,  
sowie längsverschiebliche Kranbahn für Brückenkran,  
Krögerwerft Rendsburg  
(siehe auch Bericht in „Der Stahlbau“ 70 (2001), H.6, S.A8)

Befahrbare Kaltprofile zur Cargo-Beschickung,  
Hochregallager des Airport Taipei, Taiwan,  
Fa. ABB Airport Technologies, Mannheim

Kranbahnen für Elektronenbeschleunigeranlage in  
Bruchsal,  
Bauherr: Fa. BGS, Bruchsal  
Architekt: Enzensberger und Niemann, Ettlingen

Neubau einer Sortieranlage für Wiederaufbereitung von  
Metallen und Kunststoffen. Fa. Indra Recycling GmbH,  
Hockenheim.

